


УТВЕРЖДАЮ:

И.о. министра лесного хозяйства
и пожарной безопасности
Забайкальского края

 В.В. Шрейдер

11 февраля 2026 год

Акт

лесопатологического обследования N 2026-19-41

лесных насаждений Петровск - Забайкальское (лесничество)
Забайкальского края (субъект Российской Федерации)

Способ лесопатологического обследования: 1. Визуальный

☐

2. Инструментальный

☒

Место проведения

Участковое лесничество	Урочище (дача)	Квартал	Выдел	Площадь выдела, га	Лесопатоло- гический выдел	Площадь лесопатоло- гического выдела, га
Катаггарское	-	61	20	43,6	-	-

Лесопатологическое обследование проведено на общей площади 43,6 га.

Кадастровый номер участка: -
(для участков, предоставленных в постоянное (бессрочное) пользование, аренду)

Документ о праве пользования: -
(тип документа о праве пользования, дата, номер, вид разрешенного использования лесов)

2. Инструментальное (детальное) обследование лесных насаждений.
(раздел включается в акт, в случае проведения лесопатологического
обследования инструментальным способом)

2.1. Лесничество Петровск – Забайкальское Участковое лесничество Катангарское
Урочище (дача) ____ - ____ Квартал 61 Выдел 20 Лесопатологический выдел __.

Наличие ограничений или особенностей участка, влияющих на назначение СОМ:

существует угроза возникновения высокой пожарной опасности в лесах.

(отметка о наличии ООПТ, ОЗУ, водоохраной зоны, радиоактивного загрязнения лесов, угрозы возникновения очагов вредных организмов или пожарной опасности в лесах).

2.2. Фактическая таксационная характеристика лесного насаждения
соответствует (не соответствует) таксационному описанию (нужное подчеркнуть).

Причины несоответствия: давность лесоустройства, 2005г., повреждение насаждения пожарами прошлых лет.

Ведомость насаждений с выявленными несоответствиями таксационным описаниям
приведена в приложении 1 к Акту.

2.3. Состояние насаждений:

с нарушенной устойчивостью (средневзвешенная категория состояния $\geq 1,51 - \leq 4,50$) ☐

с утраченной устойчивостью (средневзвешенная категория состояния $\geq 4,51$) ☒

устойчивое (средневзвешенная категория состояния $< 1,50$) ☐

2.4. Причины ослабления, повреждения, средневзвешенная категория состояния
насаждения устойчивый низовой пожар 4-10 летней давности высокой интенсивности (868),
воздействия сильных ветров прошлых лет, повлекшие наклон более 10°, изгиб или вывал
деревьев (821). Кср.нас.=4,88.

2.4.1. Заселено (отработано) стволовыми вредителями:

Вид вредителя	Порода	Встречаемость заселенных деревьев, % от запаса породы	Встречаемость отработанных деревьев, % от запаса породы	Степень заселения лесного насаждения (слабая, средняя, сильная)
1	2	3	4	5
Усач сосновый черный	С	-	60	-
Усач длинноусый серый	Л	-	74	-
Заболонник березовый	Б	-	97	-

2.4.2. Повреждено огнем:

Вид пожара	Порода	Состояние корневых лап		Состояние корневой шейки		Высушивание луба		Обугленность древесины более 1/3 высоты ствола	
		процент поврежденных огнем корней	процент деревьев с данным повреждением	Обугленность древесины корневой шейки по окружности (1/4; 2/4; 3/4; более 3/4)	процент деревьев с данным повреждением	поокруженность (1/4; 2/4; 3/4; более 3/4)	процент деревьев с данным повреждением	поокруженность ствола (менее 1/2; более 1/2)	процент деревьев с данным повреждением
1	2	3	4	5	6	7	8	9	10
устойчивый низовой пожар 4-10 летней давности высокой интенсивности	С, Л, Б	-	-	Более 3/4	95	Более 3/4	95	Более 1/2	95

2.4.3. Поражено болезнями:

Болезнь/возбудитель	Порода	Встречаемость, % от запаса насаждения	Степень поражения лесного насаждения (слабая, средняя, сильная)
1	2	3	4
-	-	-	-

2.5. Выборке подлежит 95 % деревьев

(указывается общий % запаса деревьев, подлежащий рубке, от общего запаса насаждения), в том числе:

без признаков ослабления ____% (причины назначения _____);

ослабленных ____% (причины назначения _____);

сильно ослабленных ____% (причины назначения _____);

усыхающих ____% (причины назначения: _____);

свежего сухостоя ____%,

свежего ветровала ____%;

свежего бурелома ____%;

старого сухостоя 11 %;

старого ветровала 84 %;

старого бурелома ____%.

2.6. Полнота лесного насаждения после уборки деревьев, подлежащих рубке, составит 0.

Критическая полнота для данной категории лесных насаждений и преобладающей породы составляет 0,3.

ЗАКЛЮЧЕНИЕ к инструментальному обследованию участка.

С целью предотвращения негативных процессов, снижения ущерба от их воздействия, назначено:

Квартал 61 выдел 20: по результатам ЛПО установлено, что фактическая таксационная характеристика лесного участка не соответствует таксационному описанию. Причина несоответствия: устойчивый низовой пожар 4-10 летней давности высокой интенсивности.

Средневзвешенная категория состояния насаждения-4,88;

Средневзвешенная категория состояния по породам: сосна-4,89; лиственница-4,74; береза-4,98.

Оценка биологической устойчивости насаждения – с утраченной устойчивостью.

Остаточная полнота насаждения после рубки снижается ниже минимальных значений.

Участковое лесничество	Урочище (дача)	Квартал	Выдел	Площадь выдела, га	Лесопатологический выдел	Площадь лесопатологического выдела, га	Вид мероприятия	Площадь мероприятия, га	Породы	Доля выбираемой древесины по запасу, %	Рекомендуемый срок проведения мероприятия
1	2	3	4	5	6	7	8	9	10	11	12
Катангарское	-	61	20	43,6	-	-	УНД	43,6	С	95	14.09.2027
									Л	91	
									Б	99	

Ведомость временной пробной площади и абрис участка прилагаются (приложение 2 и 3 к Акту).

РЕКОМЕНДАЦИИ по проведению мероприятий, не относящихся к мероприятиям по предупреждению распространения вредных организмов: меры лесовосстановления-сохранение жизнеспособного подростa.

Дата проведения ЛПО 15.09.2025 г.

Дата составления документа 10.10.2025 г. (в редакции 10.02.26 г.)

Исполнитель работ по проведению лесопатологического обследования:

Фамилия, имя и отчество (при наличии) Орлов Александр Анатольевич

Организация Петровск-Забайкальский участок КГСАУ «Забайкаллесхоз»

Должность мастер

Подпись  Телефон 89965152282

Ведомость участков леса с выявленными несоответствиями таксационным описаниям

Субъект Российской Федерации Забайкальский край Лесничество Петровск-Забайкальское

Участковое лесничество Катангарское Урочище (лесная дача) -

Год проведения лесоустройства	Номер квартала	Номер выдела	Площадь, выдела, га	Целевое назначение лесов	Категория защитных лесов	ОЗУ	Источник данных	Номер лесопатологического выдела	Площадь, лесопатологического выдела, га	Таксационная характеристика										Заложено пробных площадей	
										состав	порода	возраст, лет	средняя высота, м	средний диаметр, см	тип леса	полнота	бонитет	запас, куб. м/га	количество, шт.		
1	2	3	4	5	6	7	8	9	10	11	12	13	14	15	16	17	18	19	20	21	
2005	61	20	43,6	Эксплуатационные леса	-	-	Ф	-	-	6Б10с3С	Б	40	13	14	15	16	0,5	3	60		
											Ос	40	13	14	14	15	16	0,5	3	60	
										Ед.деревья 10С	С	130	21	28				30			
											С	60*	15*	16*				5*			
											Л	60*	15*	16*				19*			
2005	61	20	43,6	Эксплуатационные леса	-	-	Ф	-	-	Погибшее насаждение 4Л5Б1С*	Б	60*	15*	16*		0*	-	26*	1	1,8	
											Л	60*	15*	16*				19*			
										Ед. деревья 10Л+С+Б*	С	60*	15*	16*				2*			
											Л	60*	15*	16*				2*			
											Б	60*	15*	16*				2*			

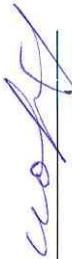
Условные обозначения:

ТО - таксационные описания, Ф - фактическая характеристика лесного насаждения, * - акт натурного обследования.

Исполнитель работ по проведению лесопатологического обследования:

Фамилия, имя и отчество (при наличии) Орлов Александр Анатольевич

Подпись



Результаты проведения лесопатологического обследования лесных насаждений за сентябрь 2025 г.
Субъект Российской Федерации Забайкальский край Лесничество Петровск-Забайкальское
Участковое лесничество Катангарское Урочище (лесная дача) -

Номер квартала	Номер выдела	Площадь выдела, га	Целевое назначение лесов	Категория защитных лесов	ОЗУ	Номер лесопатологического	Площадь лесопатологического	Таксационная характеристика лесного насаждения										Число деревьев на временной пробной площади, шт.	Распределение деревьев по категориям состояния, % от запаса												Причина ослабления, повреждения	Подлежит рубке, % от запаса	УНД		43,6																																																																																																																																																																																																																																																																																																																																																																																																																																																																																																																																																																																																																																																																																																																																																																																																																																																																																																																																																																																																																																																																																																																																																																					
								состав	порода	возраст	средняя высота, м	средний диаметр, см	тип леса	полнота	бонитет	запас, куб. м/га	Н		Р	Н	Р	Н	Р	Н	Р	Н	Р	Н	Р	Н			Р	Н		Р	Н	Р	Н	Р	Н	Р	Н	Р	Н	Р	Н	Р	Н	Р	Н	Р	Н	Р	Н	Р	Н	Р	Н	Р	Н	Р	Н	Р	Н	Р	Н	Р	Н	Р	Н	Р	Н	Р	Н	Р	Н	Р	Н	Р	Н	Р	Н	Р	Н	Р	Н	Р	Н	Р	Н	Р	Н	Р	Н	Р	Н	Р	Н	Р	Н	Р	Н	Р	Н	Р	Н	Р	Н	Р	Н	Р	Н	Р	Н	Р	Н	Р	Н	Р	Н	Р	Н	Р	Н	Р	Н	Р	Н	Р	Н	Р	Н	Р	Н	Р	Н	Р	Н	Р	Н	Р	Н	Р	Н	Р	Н	Р	Н	Р	Н	Р	Н	Р	Н	Р	Н	Р	Н	Р	Н	Р	Н	Р	Н	Р	Н	Р	Н	Р	Н	Р	Н	Р	Н	Р	Н	Р	Н	Р	Н	Р	Н	Р	Н	Р	Н	Р	Н	Р	Н	Р	Н	Р	Н	Р	Н	Р	Н	Р	Н	Р	Н	Р	Н	Р	Н	Р	Н	Р	Н	Р	Н	Р	Н	Р	Н	Р	Н	Р	Н	Р	Н	Р	Н	Р	Н	Р	Н	Р	Н	Р	Н	Р	Н	Р	Н	Р	Н	Р	Н	Р	Н	Р	Н	Р	Н	Р	Н	Р	Н	Р	Н	Р	Н	Р	Н	Р	Н	Р	Н	Р	Н	Р	Н	Р	Н	Р	Н	Р	Н	Р	Н	Р	Н	Р	Н	Р	Н	Р	Н	Р	Н	Р	Н	Р	Н	Р	Н	Р	Н	Р	Н	Р	Н	Р	Н	Р	Н	Р	Н	Р	Н	Р	Н	Р	Н	Р	Н	Р	Н	Р	Н	Р	Н	Р	Н	Р	Н	Р	Н	Р	Н	Р	Н	Р	Н	Р	Н	Р	Н	Р	Н	Р	Н	Р	Н	Р	Н	Р	Н	Р	Н	Р	Н	Р	Н	Р	Н	Р	Н	Р	Н	Р	Н	Р	Н	Р	Н	Р	Н	Р	Н	Р	Н	Р	Н	Р	Н	Р	Н	Р	Н	Р	Н	Р	Н	Р	Н	Р	Н	Р	Н	Р	Н	Р	Н	Р	Н	Р	Н	Р	Н	Р	Н	Р	Н	Р	Н	Р	Н	Р	Н	Р	Н	Р	Н	Р	Н	Р	Н	Р	Н	Р	Н	Р	Н	Р	Н	Р	Н	Р	Н	Р	Н	Р	Н	Р	Н	Р	Н	Р	Н	Р	Н	Р	Н	Р	Н	Р	Н	Р	Н	Р	Н	Р	Н	Р	Н	Р	Н	Р	Н	Р	Н	Р	Н	Р	Н	Р	Н	Р	Н	Р	Н	Р	Н	Р	Н	Р	Н	Р	Н	Р	Н	Р	Н	Р	Н	Р	Н	Р	Н	Р	Н	Р	Н	Р	Н	Р	Н	Р	Н	Р	Н	Р	Н	Р	Н	Р	Н	Р	Н	Р	Н	Р	Н	Р	Н	Р	Н	Р	Н	Р	Н	Р	Н	Р	Н	Р	Н	Р	Н	Р	Н	Р	Н	Р	Н	Р	Н	Р	Н	Р	Н	Р	Н	Р	Н	Р	Н	Р	Н	Р	Н	Р	Н	Р	Н	Р	Н	Р	Н	Р	Н	Р	Н	Р	Н	Р	Н	Р	Н	Р	Н	Р	Н	Р	Н	Р	Н	Р	Н	Р	Н	Р	Н	Р	Н	Р	Н	Р	Н	Р	Н	Р	Н	Р	Н	Р	Н	Р	Н	Р	Н	Р	Н	Р	Н	Р	Н	Р	Н	Р	Н	Р	Н	Р	Н	Р	Н	Р	Н	Р	Н	Р	Н	Р	Н	Р	Н	Р	Н	Р	Н	Р	Н	Р	Н	Р	Н	Р	Н	Р	Н	Р	Н	Р	Н	Р	Н	Р	Н	Р	Н	Р	Н	Р	Н	Р	Н	Р	Н	Р	Н	Р	Н	Р	Н	Р	Н	Р	Н	Р	Н	Р	Н	Р	Н	Р	Н	Р	Н	Р	Н	Р	Н	Р	Н	Р	Н	Р	Н	Р	Н	Р	Н	Р	Н	Р	Н	Р	Н	Р	Н	Р	Н	Р	Н	Р	Н	Р	Н	Р	Н	Р	Н	Р	Н	Р	Н	Р	Н	Р	Н	Р	Н	Р	Н	Р	Н	Р	Н	Р	Н	Р	Н	Р	Н	Р	Н	Р	Н	Р	Н	Р	Н	Р	Н	Р	Н	Р	Н	Р	Н	Р	Н	Р	Н	Р	Н	Р	Н	Р	Н	Р	Н	Р	Н	Р	Н	Р	Н	Р	Н	Р	Н	Р	Н	Р	Н	Р	Н	Р	Н	Р	Н	Р	Н	Р	Н	Р	Н	Р	Н	Р	Н	Р	Н	Р	Н	Р	Н	Р	Н	Р	Н	Р	Н	Р	Н	Р	Н	Р	Н	Р	Н	Р	Н	Р	Н	Р	Н	Р	Н	Р	Н	Р	Н	Р	Н	Р	Н	Р	Н	Р	Н	Р	Н	Р	Н	Р	Н	Р	Н	Р	Н	Р	Н	Р	Н	Р	Н	Р	Н	Р	Н	Р	Н	Р	Н	Р	Н	Р	Н	Р	Н	Р	Н	Р	Н	Р	Н	Р	Н	Р	Н	Р	Н	Р	Н	Р	Н	Р	Н	Р	Н	Р	Н	Р	Н	Р	Н	Р	Н	Р	Н	Р	Н	Р	Н	Р	Н	Р	Н	Р	Н	Р	Н	Р	Н	Р	Н	Р	Н	Р	Н	Р	Н	Р	Н	Р	Н	Р	Н	Р	Н	Р	Н	Р	Н	Р	Н	Р	Н	Р	Н	Р	Н	Р	Н	Р	Н	Р	Н	Р	Н	Р	Н	Р	Н	Р	Н	Р	Н	Р	Н	Р	Н	Р	Н	Р	Н	Р	Н	Р	Н	Р	Н	Р	Н	Р	Н	Р	Н	Р	Н	Р	Н	Р	Н	Р	Н	Р	Н	Р	Н	Р	Н	Р	Н	Р	Н	Р	Н	Р	Н	Р	Н	Р	Н	Р	Н	Р	Н	Р	Н	Р	Н	Р	Н	Р	Н	Р	Н	Р	Н	Р	Н	Р	Н	Р	Н	Р	Н	Р	Н	Р	Н	Р	Н	Р	Н	Р	Н	Р	Н	Р	Н	Р	Н	Р	Н	Р	Н	Р	Н	Р	Н	Р	Н	Р	Н	Р	Н	Р	Н	Р	Н	Р	Н	Р	Н	Р	Н	Р	Н	Р	Н	Р	Н	Р	Н	Р	Н	Р	Н	Р	Н	Р	Н	Р	Н	Р	Н	Р	Н	Р	Н	Р	Н	Р	Н	Р	Н	Р	Н	Р	Н	Р	Н	Р	Н	Р	Н	Р	Н	Р	Н	Р	Н	Р	Н	Р	Н	Р	Н	Р	Н	Р	Н	Р	Н	Р	Н	Р	Н	Р	Н	Р	Н	Р	Н	Р	Н	Р	Н	Р	Н	Р	Н	Р	Н	Р	Н	Р	Н	Р	Н	Р	Н	Р	Н	Р	Н	Р	Н	Р	Н	Р	Н	Р	Н	Р	Н	Р	Н	Р	Н	Р

Условные обозначения: Н - деревья не подлежат рубке; Р - деревья подлежат рубке.

868* - устойчивый низовой пожар 4-10 летней давности высокой интенсивности, 821* - воздействия сильных ветров прошлых лет, повлекшие наклон более 10°, изгиб или вывал деревьев.

Исполнитель работ по проведению лесопатологического обследования:

Фамилия, имя и отчество (при наличии) Орлов Александр Анатольевич

Подпись Орлов Александр Анатольевич Дата составления документа 10.10.2025 г.

ВРЕМЕННАЯ ПРОБНАЯ ПЛОЩАДЬ

1.1. Субъект Российской Федерации Забайкальский край Лесничество Петровск - Забайкальское

Участковое лесничество Катангарское Урочище (дача) - _____

Квартал 61 Выдел 20 Площадь выдела 43,6 га.

Лесопатологический выдел Площадь лесопатологического выдела га.

1.2. Метод перече́та:

сплошной, ленты пере́чета, круговые площадки постоянного радиуса, реласкопические площадки (нужное подчеркнуть).

Количество лент/площадок 1 шт.

Размеры площадок (длина x ширина/радиус) 1200*15м.

Размер временной пробной площади: 1,8 га.

1.3. Фактическая таксационная характеристика насаждения:

Состав погибшее насаждение 4Л5Б1С /ед. деревья 10Л+С+Б* возраст 60* лет; тип леса , полнота 0*, бонитет , запас на га 50/2 м³ возобновление 10Б 490 шт/га В-3 м

1.4. Номер очага вредных организмов

Тип очага вредных организмов: эпизодический, хронический (нужное подчеркнуть).

Фаза развития очага вредных организмов: начальная, нарастания численности, собственно вспышка, кризис (нужное подчеркнуть).

1.5. Причина ослабления, повреждения насаждения и время: устойчивый низовой пожар 4-10 летней давности высокой интенсивности (868), воздействия сильных ветров прошлых лет, повлекшие наклон более 10°, изгиб или вывал деревьев (821).

Состояние насаждения: насаждение с утраченной устойчивостью.

Средневзвешенная категория состояния насаждения: К ср.нас=4,88 (погибшее лесное насаждение).

1.6. Назначенные мероприятия: уборка неликвидной древесины (УНД).

Исполнитель работ по проведению лесопатологического обследования:

Фамилия, имя и отчество (при наличии) Орлов Александр Анатольевич

Подпись сеор

Дата составления документа 10.10.2025 г.

ВЕДОМОСТЬ ПЕРЕЧЕТА ДЕРЕВЬЕВ

(для сплошного, ленточного и перече́та на круговых площадках постоянного радиуса)

Порода: Сосна средневзвешенная категория состояния 4,89

Ступени и толщины ы, см	Количество деревьев по категориям состояния, шт.																Всего	
	1		2		3		4		5		5 (а, б, в)			5 (г, д, е)				
	Н	З	Н	З	Н	З	Н	З	Н	З	Н	З	О	Н	З	О		
																	шт./м ³	в том числе подлежит рубке, %
1	2	3	4	5	6	7	8	9	10	11	12	13	14	15	16	17	18	19
8														1		1	2/0,05	100
12			1											9		15	25/1,85	96
16					1									7		14	22/3,3	95
20					1									6		9	16/4,16	94
24																		
28																		
32																		
36																		
40																		
Итого, шт.			1		2									23		39	65	
Итого, м³			0.07		0.41									3.30		5.58	9,36	8,88
Итого, % от запаса по породе			1		4									35		60		95

Причины назначения в рубку деревьев категорий состояния:

-
-
-
-

ВЕДОМОСТЬ ПЕРЕЧЕТА ДЕРЕВЬЕВ
(для сплошного, ленточного и перечета на круговых площадках постоянного радиуса)

Порода: Лиственница средневзвешенная категория состояния 4,74

Степени и толщин ы, см	Количество деревьев по категориям состояния, шт.																Всего	
	1		2		3		4		5		5 (а, б, в)			5 (г, д, е)				
	Н	З	Н	З	Н	З	Н	З	Н	З	Н	З	О	Н	З	О		
																	шт./м ³	в том числе подлежит рубке, %
1	2	3	4	5	6	7	8	9	10	11	12	13	14	15	16	17	18	19
8																1	1/0,02	100
12	1				3									15		28	47/3,43	91
16			2											12		79	93/13,9 5	98
20	1				1									7		33	42/10,5 1	95
24	1				2									3		12	18/6,84	83
28			2											1		2	5/2,70	60
32																		
36																		
40																		
Итого, шт.	3		4		6									38		155	206	
Итого, м³	0.7 0		1.3 8		1.23									6.3 3		27.8 1	37,45	34,14
Итого, % от запаса по породе	2		4		3									17		74		91

Причины назначения в рубку деревьев категорий состояния:

- 1 _____
- 2 _____
- 3 _____
- 4 _____

ВЕДОМОСТЬ ПЕРЕЧЕТА ДЕРЕВЬЕВ

(для сплошного, ленточного и перечета на круговых площадках постоянного радиуса)

Порода: Береза средневзвешенная категория состояния 4,98

Ступень и толщины, см	Количество деревьев по категориям состояния, шт.																Всего	
	1		2		3		4		5		5 (а, б, в)			5 (г, д, е)				
	Н	З	Н	З	Н	З	Н	З	Н	З	О	Н	З	О				
																	шт./м ³	в том числе подлежит рубке, %
1	2	3	4	5	6	7	8	9	10	11	12	13	14	15	16	17	18	19
8																		
12					1									2		86	89/5,60	99
16					2									3		107	112/14,56	98
20														2		119	121/26,63	100
24																		
28																		
32																		
36																		
40																		
Итого, шт.					3									7		312	322	
Итого, м³					0.32									0.96		45.51	46,79	46,46
Итого, % от запаса по породе					1									2		97		99

Причины назначения в рубку деревьев категорий состояния:

- 1
- 2
- 3
- 4

По посаждению: 4Л5Б1С средневзвешенная категория состояния 4,88

Ступени толщины , см	Количество деревьев по категориям состояния, шт.															Всего		
	1		2		3		4		5		5 (а, б, в)			5 (г, д, е)				
	Н	З	Н	З	Н	З	Н	З	Н	З	Н	З	О	Н	З	О	шт./м³	в том числе подлежит рубке, %
1	2	3	4	5	6	7	8	9	10	11	12	13	14	15	16	17		
8														1		2	3/0,08	100
12	1		1		4									26		129	161/10,89	96
16			2		3									22		200	227/31,81	98
20	1				2									15		161	179/41,28	98
24	1				2									3		12	18/6,84	83
28			2											1		2	5/2,7	60
32																		
36																		
40																		
Итого, шт.	3		5		11									68		506	593	
Итого, м³	0.7 0		1.4 5		1.9 6									10. 58		78.90	93,60	89,48
Итого, % от запаса по посаждению	1		2		2									11		84		95

Условные обозначения:

Н - не заселено (не поражено, не повреждено),

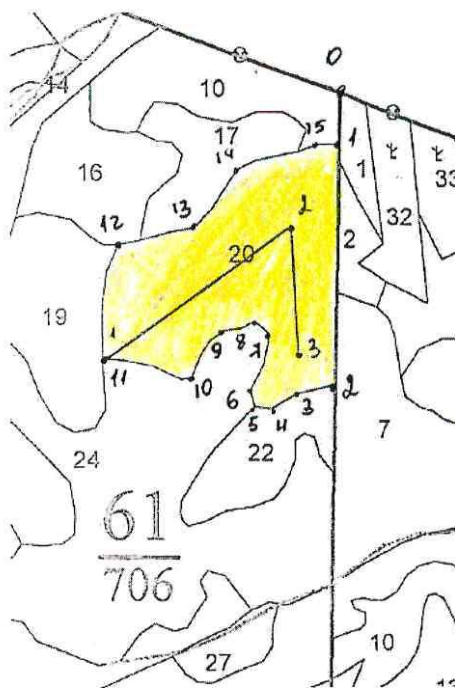
З - заселено стволовыми вредителями (поражено болезнями, повреждено огнем),

О – отработано вредителями.

Абрис участка

Масштаб 1: _25000_

N
^
|
S



Условные обозначения:



- область обследования



- пробная площадь (лента)

N квартала	N выдела	N лесопатологического выдела	Размеры ленты (круговой площадки) перечета					Координаты начала, конца и поворотных точек лент перечета/центров круговых площадок перечета	
			N ленты (площадки)	длина, м	ширина, м	радиус, м	площадь, га		
61	20	-	1	1200	15	-	1,8	50.899453	108.960257
								50.903327	108.969051
								50.899334	108.969122


Пространственное размещение лесопатологических выделов
(включается в Акт при выделении лесопатологических выделов, для указания
пространственного расположения поврежденных и погибших насаждений)

Номера точек	Координаты		Длина, м
Привязка т.0-1	50.907439	108.970929	172
1-2	50.905894	108.970929	779
2-3	50.898883	108.971071	124
3-4	50.898645	108.969336	95,9
4-5	50.898146	108.968219	56,9
5-6	50.898193	108.967411	50,9
6-7	50.898621	108.967149	202
7-8	50.900309	108.967981	71
8-9	50.900713	108.967197	111
9-10	50.900380	108.965700	184
10-11	50.899001	108.964369	293
11-12	50.899477	108.960257	379
12-13	50.902781	108.960827	245
13-14	50.903280	108.964226	242
14-15	50.905062	108.966175	276
15-1	50.905870	108.969883	73,3

Исполнитель работ по проведению лесопатологического обследования:

Фамилия, имя

и отчество (при наличии) Орлов Александр Анатольевич

Подпись 

Дата составления документа 10.10.2025 г.

Фототаблица № 1

Дата: 15.09.2025 время: 16:35 Широта: 50,541943 Долгота: 108,581348

Место проведение: Петровск – Забайкальское лесничество Катангарское участковое лесничество
квартал 61 выдел 20 площадь 43,6 га.

Исполнитель: Орлов А.А. Подпись:



Телефон: 89965152282



15 сент. 2025 г. 16:35:53

Катангарское уч. лесничество . кв. 61 в.20

Фототаблица № 2

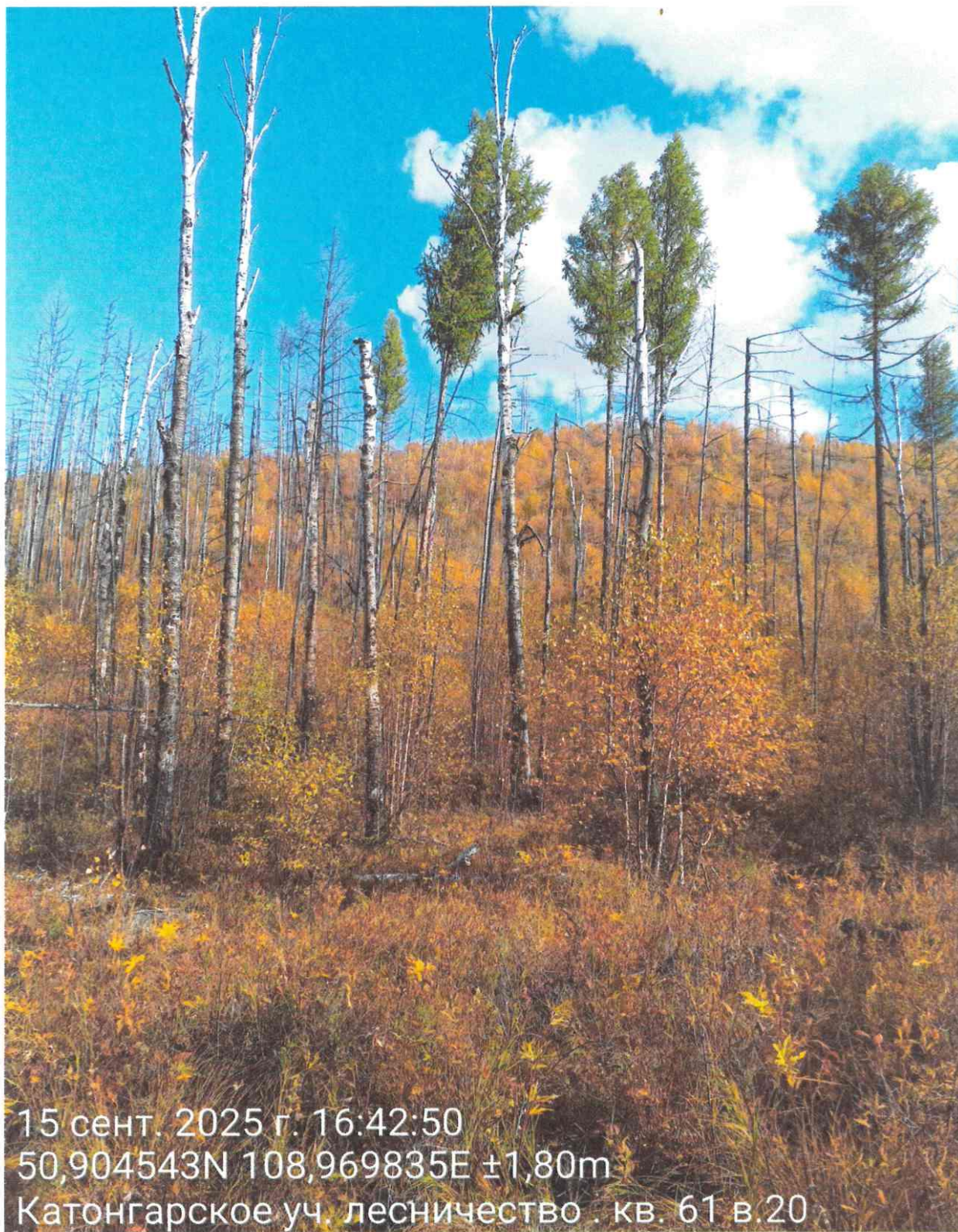
Дата: 15.09.2025 время: 16:42 Широта: 50,904543 Долгота: 108,969835

Место проведение: Петровск – Забайкальское лесничество Катангарское участковое лесничество квартал 61 выдел 20 площадь 43,6 га.

Исполнитель: Орлов А.А. Подпись:



Телефон: 89965152282



Фототаблица № 3

Дата: 15.09.2025 время: 16:45 Широта: 50,903160 Долгота: 108,969338

Место проведение: Петровск – Забайкальское лесничество Катангарское участковое лесничество
квартал 61 выдел 20 площадь 43,6 га.

Исполнитель: Орлов А.А. Подпись:



Телефон: 89965152282



15 сент. 2025 г. 16:45:54

50,903160N 108,969338E ±1,80m

Катангарское уч. лесничество . кв. 61 в.20

Фототаблица № 4

Дата: 15.09.2025 время: 16:48 Широта: 50,901975 Долгота: 108,969457

Место проведение: Петровск – Забайкальское лесничество Катангарское участковое лесничество
квартал 61 выдел 20 площадь 43,6 га.

Исполнитель: Орлов А.А. Подпись:



Телефон: 89965152282



15 сент. 2025 г. 16:48:22

50,901975N 108,969457E ±1,90m

Катангарское уч. лесничество . кв. 61 в.20

Фототаблица № 5

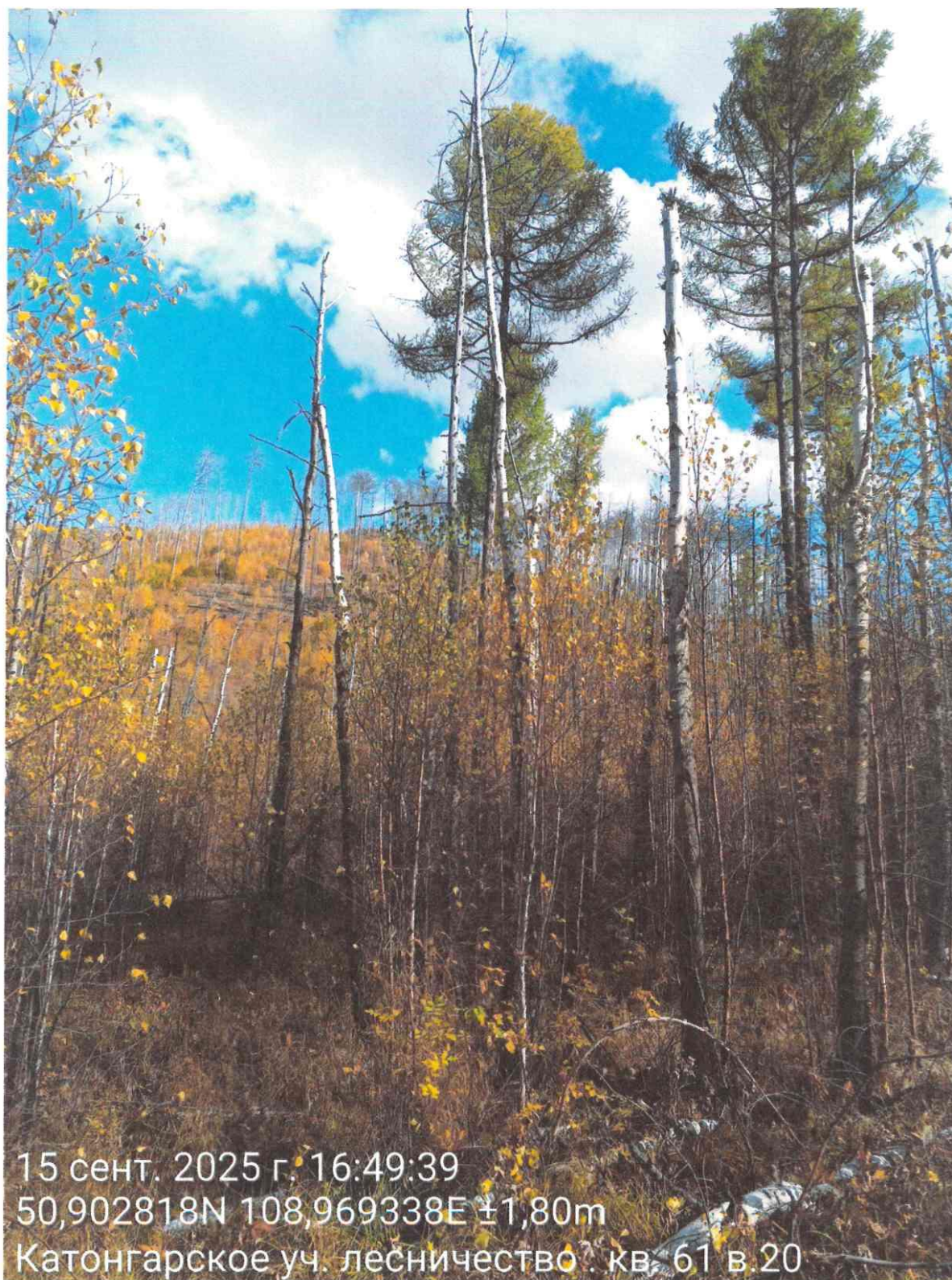
Дата: 15.09.2025 время: 16:49 Широта: 50,902818 Долгота: 108,969338

Место проведение: Петровск – Забайкальское лесничество Катангарское участковое лесничество
квартал 61 выдел 20 площадь 43,6 га.

Исполнитель: Орлов А.А. Подпись:



Телефон: 89965152282



АКТ
натурного обследования

с. Катангар

15 сентября 2025 г

Мастер Петровск-Забайкальского участка КГСАУ «Забайкаллесхоз» Орлов А.А. провел натурное обследование в Петровск-Забайкальском лесничестве Катангарском участковом лесничестве квартале 61 выделе 20.

Характеристика по материалам лесоустройства 2005 года:

Категория защитности – эксплуатационные леса

Площадь – 43,6 га, состав -6Б1Ос3С

Возраст- 40 лет, высота –13 м, диаметр – 14 см,

бонитет – 3, тип леса – РДД, полнота – 0,5, запас – 60 м3\га.

Данные замеров натурного обследования:

Ступени толщин ы	Кол-во деревьев				Площадь сечения				
	С	Л	Б	Ос	1-го дер.	С	Л	Б	Ос
8	8	33	1839		0,005	0.04	0.165	9.195	
12	26	103	23		0,011	0.286	1.133	0.253	
16	30	121	42		0,02	0.6	2.42	0.84	
20	24	97	21		0,031	0.744	3.007	0.651	
24	9	36	7		0,045	0.405	1.62	0.315	
28					0,062				
32					0,08				
36					0,102				
40					0,126				
44					0,152				
48					0,181				
52					0,21				
Итого	97	390	1932			2.075	8.345	11.254	
Итого	2419					21,674			

Модельные деревья

порода	Возраст, лет	Высота, м	Диаметр, см
Сосна	62	16	18
Сосна	60	15	16
Сосна	58	14	14
Итого	60	15	16
Лиственница	62	16	18
Лиственница	60	15	16
Лиственница	58	14	14
Итого	60	15	16
Береза	62	16	18
Береза	60	15	16
Береза	58	14	14
Итого	60	15	16

При натурном обследовании выдела в Петровск-Забайкальском лесничестве Катангарском участковом лесничестве кв.61 выд.20 с закладкой пробных площадей, измерениями высот, диаметров и определения возраста на модельных деревьях, на площади 1,8 га выявлено насаждение со следующей таксационной характеристикой

Состав – погибшее насаждение 4Л5Б1С/ ед. деревья 10Л+С+Б

Средний возраст – С-60 Л-60 Б-60

Средняя высота – С-15 Л-15 Б-15

Средний диаметр – С-16 Л-16 Б-16

Полнота – 0

Занас 50/2 м3/га Тип леса – Бонитет-

Насаждение повреждено: пожарами прошлых лет.

Для обработки материалов обследования использовались: лесоустроительная инструкция 2022г. (приказ Рослесхоза № 510 от 05.08.2022г.)

Мастер Петровск-Забайкальского участка

КГСАУ «Забайкаллесхоз»



Орлов А.А.

Петровский-Забайкальский Катангарское л-е
Категория заповедности: эксплуатационные леса

№ п/п	Вид	Площадь, га	Возраст, лет	Высота, м	Диаметр, см	Плотность, шт/га	Объем, тыс. м³	Средняя цена, руб/м³	Сумма, руб	
19	43.6 6C4B	17	85	17	14	5,2	4	ВР	166 413 182	
	единичные деревья	17	85	17	14	5,2	4	ВР	166 413 182	
	17С	170	21	32				ВР	30	
	подрост: 4C4L2B (15) 2,0 м, 5,0 тыс.шт/га									
	подлесок: ОЛК РДК редкий									
	склон СЗ-10									
20	43.6 6B1OC3C	13	85	40	13	14	4,2	3	ВРД	56 2616 1564
	единичные деревья	13	85	40	13	14	4,2	3	ВРД	56 2616 1564
	13С	130	21	28				ВРД	30	
	подрост: 4B3OC3C (10) 2,0 м, 5,0 тыс.шт/га									
	подлесок: РДК средний									
21	18.0 4L2C4B	15	85	16	16	5,3	4	ВРД	130 2340 936	
	единичные деревья	15	85	16	16	5,3	4	ВРД	130 2340 936	
	15С	150	21	28				ВРД	30	
	подрост: 3L2C5B (20) 3,0 м, 5,0 тыс.шт/га									
	подлесок: РДК ОЛК средний									
	склон С-5									
	селекционная оценка: нормальные									
22	11.9 3L2C	20	130	20	28	7	4	ВРД	160 1804 1323	
	единичные деревья	20	130	20	28	7	4	ВРД	160 1804 1323	
	20С	200	21	30				ВРД	30	
	подрост: 6B1C3B (20) 4,0 м, 8,0 тыс.шт/га									
	подлесок: РДК средний									
	склон СВ-15									
	селекционная оценка: минусовые									
23	56.2 5C2L3B	20	130	22	36	8	4	ВРД	190 10678 5334	
	единичные деревья	20	130	22	36	8	4	ВРД	190 10678 5334	
	20С	200	21	30				ВРД	30	
	подрост: 4C2L4B (25) 5,0 м, 10,0 тыс.шт/га									
	подлесок: РДК ОЛК густой									
	склон СЗ-20									
	селекционная оценка: минусовые									
24	71.8 7C3L	130	20	32	7	4	4	ВРД	190 13642 9549	
	единичные деревья	130	20	32	7	4	4	ВРД	190 13642 9549	
	13С	130	21	30				ВРД	30	
	подрост: 4C2L4B (25) 5,0 м, 10,0 тыс.шт/га									
	подлесок: РДК ОЛК густой									
	склон СЗ-20									
	селекционная оценка: минусовые									